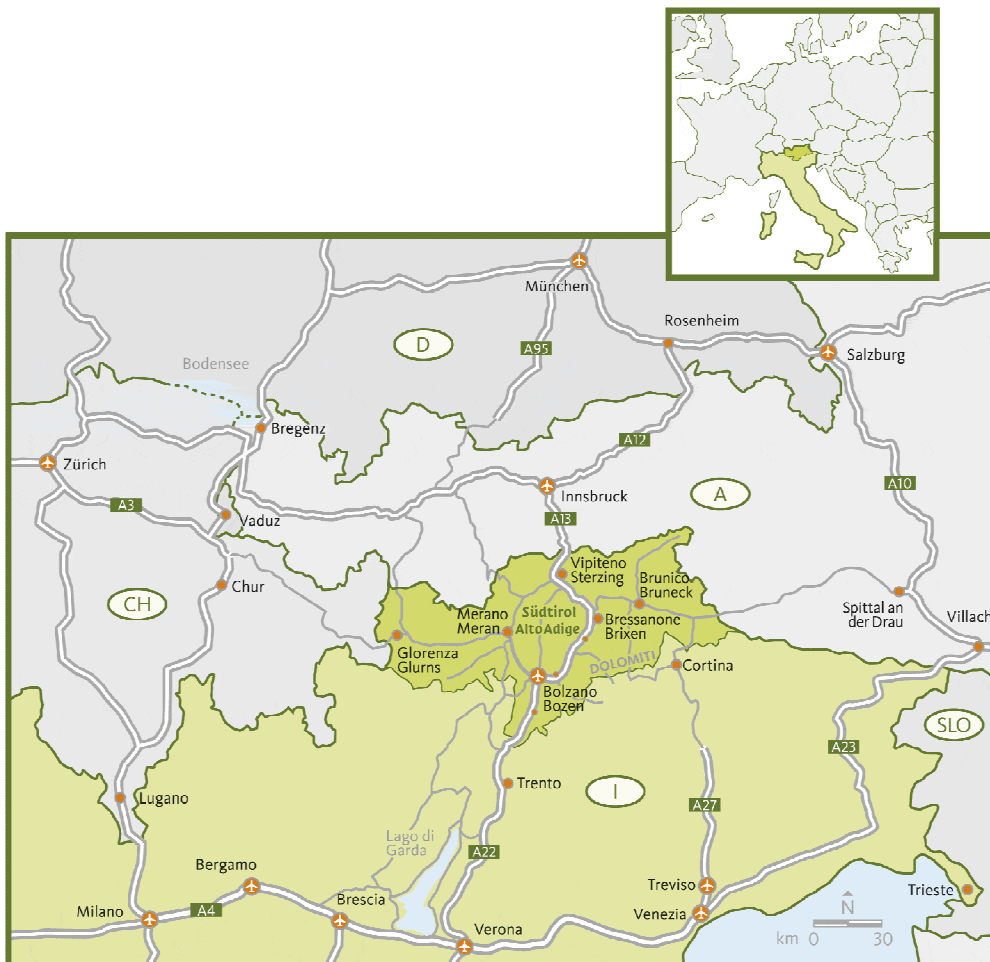


## Anreisemöglichkeiten 2012 Ferienregion Meraner Land



### Alle Infos zur Anreise auf einen Blick

Auf den folgenden Seiten finden Sie Informationen zu den verschiedenen Anreisemöglichkeiten in die Ferienregion Meraner Land mit Flugzeug, Bus oder Zug. Zudem informiert das Infoblatt über die Möglichkeiten, sich auch in der Ferienregion Meraner Land ohne Auto fortzubewegen.



## Anresemöglichkeiten 2012 Ferienregion Meraner Land



### So erreichen Sie die Ferienregion Meraner Land im Auto

#### NORDEN

München – Rosenheim – Kufstein (A 12 Inntalautobahn, mautpflichtig) – Innsbruck (A 13 Brennerautobahn, mautpflichtig) – Brenner (A 22 Brennerautobahn, mautpflichtig) – Bozen Ausfahrt Bozen Süd – Meran (MEBO-Schnellstraße)

München – Garmisch – Innsbruck – Brenner (A 22 Brennerautobahn, mautpflichtig) – Bozen (Ausfahrt Bozen Süd) – Meran (MEBO-Schnellstraße)

Alternativ:

Brenner – Sterzing – Jaufenpass – Passeiertal – Meran  
Ötztal – Timmelsjoch – Passeiertal – Meran

#### WESTEN

Ulm – Kempten – Füssen – Fernpass – Imst – Landeck – Reschenpass (Staatsstraße 40 + 38) – Meran

Bregenz – Feldkirch – Arlberg – Landeck – Reschenpass (Staatsstraße 40 + 38) – Meran

St. Moritz – Ofenpass – Münster – Taufers in Münster – Glurns – Meran

Zürich – Landquart – Klosters – Vereinatunnel – Zernez – Ofenpass – Münster – Taufers in Münster – Glurns – Meran

#### OSTEN

Lienz – Innichen – Pustertal (Staatsstraße 49) – (A 22 Brennerautobahn, mautpflichtig) Bozen – Meran (MEBO-Schnellstraße) – Meran.

### So erreichen Sie Südtirol im Flug

Sonntags vom 01.04. bis 21.10.2012

Direktflug von Köln nach Verona mit anschließendem Transfer direkt nach Schenna und Dorf Tirol.

#### Flugzeiten:

Strecke	Tag	Abflug	Ankunft
Köln/Bonn - Verona	Sonntag	13.00 Uhr	14.25 Uhr
Verona - Köln/Bonn	Sonntag	14.55 Uhr	16.25 Uhr

**Tarif:** € 239,00 pro Person inkl. aller Steuern und Gebühren

**Airline:** Germanwings

**Buchung und weitere Informationen:** Tourismusbüro Schenna, Tel. +39 0473 945669, flug@schenna.com

Der Transfer vom Flughafen Verona-Catullo nach Schenna und Dorf Tirol wird vom Tourismusbüro Schenna organisiert. Buchung erforderlich. Für nicht Schenna-Gäste: Transfermöglichkeit auf Anfrage.

Informationen zu Flügen nach Bozen unter: [www.abd-airport.it](http://www.abd-airport.it)

## Anresemöglichkeiten 2012 Ferienregion Meraner Land



Weitere Flüge

### Flüge aus Deutschland

Flughafen Verona: [www.aeroporto.verona.it](http://www.aeroporto.verona.it)

Flughafen Bergamo: [www.sacbo.it](http://www.sacbo.it)

Flughafen Innsbruck: [www.innsbruck-airport.com](http://www.innsbruck-airport.com)

### Flüge aus dem Binnenmarkt Italien

Flughafen Verona: [www.aeroporto.verona.it](http://www.aeroporto.verona.it)

### Flüge aus Großbritannien

Flughafen Verona: [www.aeroporto.verona.it](http://www.aeroporto.verona.it)

Flughafen Innsbruck: [www.innsbruck-airport.com](http://www.innsbruck-airport.com)

Flughafen Bergamo: [www.sacbo.it](http://www.sacbo.it)

### Low Cost Flüge nach Innsbruck und Verona

Ryanair: [www.ryanair.com](http://www.ryanair.com)

Germanwings: [www.germanwings.com](http://www.germanwings.com)

Tuifly: [www.tuifly.com](http://www.tuifly.com)

## Dolomites Bustransfer von den Low Cost Flügen nach Bergamo/ Verona nach Bozen/ Meran

Aktueller Fahrplan Dolomites Transfer: [www.terravision.eu/](http://www.terravision.eu/)

Tarife: Hin und Retour: € 39,00

Einzelfahrt: € 25,00

## So erreichen Sie die Ferienregion Meraner Land mit dem Bus

### Aus München: Meraner Land Express

» Jeden Mittwoch und Samstag vom 17. März bis 10. November 2012 aus München  
nach Meran, Algund, Dorf Tirol, Naturns und Partschins

ab München vom Zentralen Omnibusbahnhof (ZOB) an der Hackerbrücke (eine S-Bahn-Station vom Hbf): 14.00 Uhr

ab Meran: 06.00 Uhr

Hin- und Rückfahrt: 70,00 €

Einfache Fahrt: 45,00 €

Für Kinder bis zu 6 Jahren kostenfrei. Von 6-14 Jahren 50% Ermäßigung.

### Buchung

Meran	Kurverwaltung Meran	Tel.: +39 0473 272 000
Algund	Tourismusverein Algund	Tel.: +39 0473 448 600
Dorf Tirol	Tourismusverein Dorf Tirol	Tel.: +39 0473 923 314
Naturns	Tourismusverein Naturns	Tel.: +39 0473 666 077
Partschins	Tourismusverein Partschins	Tel.: +39 0473 967 157

## Anresemöglichkeiten 2012 Ferienregion Meraner Land



» Jeden Mittwoch und Samstag vom 17. März bis 10. November 2012 aus München nach Schenna, Hafling/Vöran, Passeiertal und Tisens/Prissian

ab München vom Zentralen Omnibusbahnhof (ZOB) an der Hackerbrücke (eine S-Bahn-Station vom Hbf): 14.00 Uhr  
ab Schenna: 06.30 Uhr - ab Tisens: 06:15 Uhr

Termine im Winter zur Weihnachtszeit: 22., 26. und 29. Dezember 2012, 02. und 06. Januar 2013

Buchung & Preise			Hin- und Rückfahrt	Einfache Fahrt
Schenna	Tourismusverein Schenna	Tel.: +39 0473 945 669	65,00 €	40,00 €
Hafling, Vöran	Tourismusverein Hafling-Vöran	Tel.: +39 0473 279 457	79,00 €	55,00 €
Passeiertal	Tourismusverein Passeiertal	Tel.: +39 0473 656 188		
	bis Riffian		70,00 €	50,00 €
	bis Saltaus, Quellenhof, St. Martin, St. Leonhard		75,00 €	55,00 €
	bis Walten und Hinterpasseier		80,00 €	60,00 €
Tisens-Prissian	Tourismusverein Tisens-Prissian	Tel.: +39 0473 920 822	80,00 €	47,50 €

Für Kinder bis zu 6 Jahren kostenfrei. Von 6-14 Jahren 50% Ermäßigung.  
Gruppenpreis ab 8 Personen 60,00 €

» Jeden Mittwoch und Samstag ganzjährig aus München nach Marling, Lana, Tisens/Prissian, Nals und Ultental/Proveis mit Martin Reisen

ab München um 16.30 Uhr beim Hauptbahnhof, in der Arnulfstraße bei der Haltestelle Airportbus und um 17.00 Uhr beim Max Josef Platz am Ende der Maximilianstraße.

Buchung & Preise			Hin- und Rückfahrt	Einfache Fahrt
Marling	Tourismusverein Marling	Tel.: +39 0473 447 147	40,00 €	20,00 €
Lana	Tourismusverein Lana und Umgebung	Tel.: +39 0473 561 770	40,00 €	20,00 €
Tisens-Prissian	Tourismusverein Tisens-Prissian	Tel.: +39 0473 920 822	55,00 €	27,50 €
Nals	Tourismusverein Nals	Tel.: +39 0471 678 619	64,00 €	32,00 €
Ultental/Proveis	Tourismusverein Ultental-Proveis	Tel.: +39 0473 795 387	90,00 €	45,00 €

Martin Reisen Tel.: +39 0473 563 071

Für Kinder bis zu 6 Jahren kostenfrei. Von 6-14 Jahren 50% Ermäßigung.  
Alle Preise der Busverbindungen beinhalten den Transfer bis zur Unterkunft.

### Aus Stuttgart: Südtirol Tours

#### Ihre Busverbindung aus Deutschland - Stuttgart

ganzjährig über Ulm - Fernpass - Landeck - Reschensee in die Ferienregion Meraner Land

Samstags ab Stuttgart 10.50 Uhr

Sonntags ab Ferienregion Meraner Land 09.15 Uhr (nach Absprache)

Preis Hin und Retour 150,00 € / Preis Hin 90,00 €

#### Buchung:

Firma Klopfer Südtirol - Tours, Winnenden (D)

Tel.: +49 (0)7195 7884 – Fax: +49 (0)719574439

[www.suedtiroltours.de](http://www.suedtiroltours.de) - [info@suedtiroltours.de](mailto:info@suedtiroltours.de)

## Anresemöglichkeiten 2012 Ferienregion Meraner Land



### Südtirol-Express - Ihre Busverbindung aus der Schweiz

So erreichen Sie das Meraner Land mit dem Bus aus der Schweiz.

Jeden Samstag vom 31. März bis 27. Oktober 2012  
Preis Hin und Retour 160,00 Sfr / Preis Hin 110,00 Sfr  
Buchungsgebühr 10,00 Sfr

#### **Buchung:**

Firma Südtirol Express, Egnach (CH)  
Tel. +41 (0)71 298 11 11 Fax. +41 (0)71 298 09 17  
[www.suedtirolexpress.ch](http://www.suedtirolexpress.ch)

Bahnverbindungen Schweiz unter [www.sbb.ch](http://www.sbb.ch)

### So erreichen Sie die Ferienregion Meraner Land mit dem Zug

#### Mit dem Zug aus Deutschland:

» Deutsche Bahn  
<http://reiseauskunft.bahn.de>

» Autozug aus Deutschland  
[www.dbautozug.de](http://www.dbautozug.de)

#### Mit dem Zug aus Österreich:

» Österreichische Bundesbahn  
[www.oebb.at](http://www.oebb.at)

#### Mit dem Zug aus der Schweiz:

» Schweizerische Bundesbahn  
[www.sbb.ch/](http://www.sbb.ch/)

» Engadin - Meran Route Express  
[www.rhb.ch](http://www.rhb.ch) oder Railservice Tel +41 81 288 65 65

**Alle Infos zur Anreise auf einen Blick:**  
[www.meranerland.com/de/anreise](http://www.meranerland.com/de/anreise)